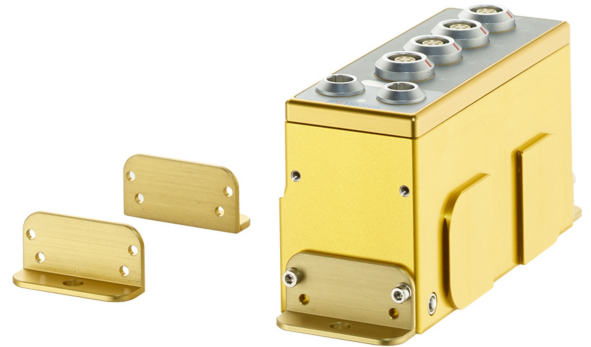


Haltewinkel lang

M2 Modules

- Module: M-SENS2, M-RTD2, M-CNT2, IPEhub2, M-THERMO16, M-SENS 8, Mx-SENS2 4, Mx-SENS2 8, Mx-STG2 6
- 2 Haltewinkel inkl. Schrauben
- Innensechskantsschraube M2.5 x 6



Gerät	
Abmessungen	B37 mm x H18 mm x T12 mm (1.46 in x 0.71 in x 0.47 in)
Gewicht	5 g
Gehäusematerial	Aluminium, gold-eloxiert